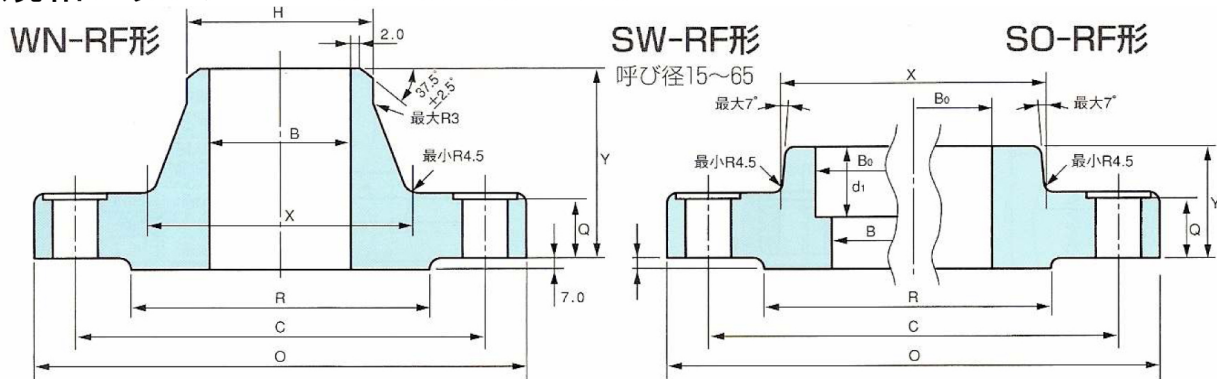


■ JPI規格フランジ JPI-7S-15-2005



ガスケット面仕上げは、JPI規格では中心線平均粗さの区分値でクラス400以上は3.2Ra。ASME規格では全クラス共通で125-500uin.(半径1.6mmの円形先端を持つ切削バイトで歩み1.0-0.6mm、深さ0.08-0.03mmのU字形のミゾを渦巻き状または同心円状に切る。1インチ当たり24-40ミソ)

クラス900 PN150

単位：mm

呼び径		JPI規格				ASME規格 (参考)				JPI規格						
		SO SW 内径	SW,WN内径		ハブ先の径	SO SW 内径	L A P 内径	SW,WN内径		ハブ先の径	外径	ハブ元の径	座径	厚み (最小)	全長	
			S80	S160				XS	XXS						WN	SO
A	B	B ₀	B		H	B ₀	B ₁	B		H	O	X	R	Q	Y	
呼び径15~65まではクラス1500と同じ																
80	3	90.0	73.9	66.9	89.1	90.7	91.4	73.7	58.4	88.9	240	127	127.0	38.1	102	54
100	4	115.4	97.1	87.3	114.3	116.1	116.8	97.2	80.1	114.3	290	159	157.2	44.5	114	70
(125)	5	141.2	120.8	108.0	139.8	143.8	144.4	122.3	103.2	141.3	350	190	185.7	50.8	127	79
150	6	166.6	143.2	128.8	165.2	170.7	171.4	146.3	124.4	168.3	380	235	215.9	55.6	140	86
200	8	218.0	190.9	170.3	216.3	221.5	222.2	193.7	174.6	219.1	470	298	269.9	63.5	162	102
250	10	269.5	237.2	210.2	267.4	276.2	277.4	247.6	-	273.0	545	368	323.8	69.9	184	108
300	12	321.0	283.7	251.9	318.5	327.0	328.2	298.4	-	323.8	610	419	381.0	79.4	200	117
350	14	358.1	317.6	284.2	355.6	359.2	360.2	330.2	-	355.6	640	451	412.8	85.8	213	130
400	16	409.0	363.6	325.4	406.4	410.5	411.2	381.0	-	406.4	705	508	469.9	88.9	216	133
450	18	460.0	409.6	366.8	457.2	461.8	462.3	431.8	-	457.0	785	565	533.4	101.6	229	152
500	20	511.0	455.6	408.0	508.0	513.1	514.4	482.6	-	508.0	855	622	584.2	108.0	248	159
600	24	613.0	547.6	490.6	609.6	616.0	616.0	584.2	-	610.0	1040	749	692.2	139.7	292	203

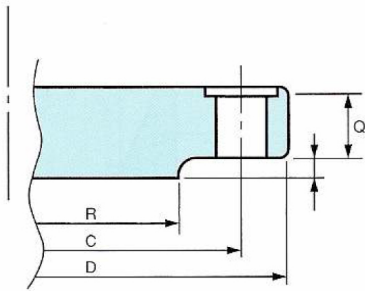
クラス1500 PN250

単位：mm

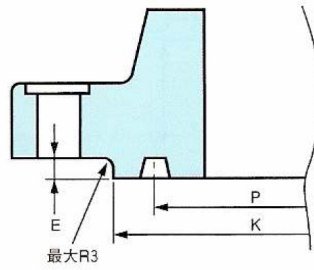
呼び径		JPI規格				ASME規格 (参考)				JPI規格						
		SO SW 内径	SW,WN内径		ハブ先の径	SO SW 内径	L A P 内径	SW,WN内径		ハブ先の径	外径	ハブ元の径	座径	厚み (最小)	全長	
			S80	S160				XS	XXS						WN	SO, SW
A	B	B ₀	B		H	B ₀	B ₁	B		H	O	X	R	Q	Y	
15	1/2	22.2	14.3	12.3	21.7	22.2	22.9	13.8	6.5	21.3	120	38	34.9	22.3	60	32
20	3/4	27.7	19.4	16.2	27.2	27.7	28.2	18.9	11.1	26.7	130	44	42.9	25.4	70	35
25	1	34.5	25.0	21.2	34.0	34.2	34.9	24.3	15.2	33.4	150	52	50.8	28.6	73	41
(32)	1 1/4	43.2	32.9	29.9	42.7	43.2	43.7	32.5	22.8	42.2	160	64	63.5	28.6	73	41
40	1 1/2	49.1	38.4	34.4	48.6	49.6	50.0	38.1	28.0	48.3	180	70	73.0	31.8	83	44
50	2	61.1	49.5	43.1	60.5	61.9	62.5	49.2	38.3	60.3	215	105	92.1	38.1	102	57
65	2 1/2	77.1	62.3	57.3	76.3	74.6	75.4	59.0	45.1	73.0	245	124	104.8	41.3	105	64
80	3	-	73.9	66.9	89.1	90.7	91.4	73.7	58.4	88.9	265	133	127.0	47.7	117	-
100	4	-	97.1	87.3	114.3	116.1	116.8	97.2	80.1	114.3	310	162	157.2	54.0	124	-
(125)	5	-	120.8	108.0	139.8	143.8	144.4	122.3	103.2	141.3	375	197	185.7	73.1	156	-
150	6	-	143.2	128.8	165.2	170.7	171.4	146.3	124.4	168.3	395	229	215.9	82.6	171	-
200	8	-	190.9	170.3	216.3	221.5	222.2	193.7	174.6	219.1	485	292	269.9	92.1	213	-
250	10	-	237.2	210.2	267.4	276.2	277.4	247.6	-	273.0	585	368	323.8	108.0	254	-
300	12	-	283.7	251.9	318.5	327.0	328.2	298.4	-	323.8	675	451	381.0	123.9	283	-
350	14	-	317.6	284.2	355.6	359.2	360.2	330.2	-	355.6	750	495	412.8	133.4	298	-
400	16	-	363.6	325.4	406.4	410.5	411.2	381.0	-	406.4	825	552	469.9	146.1	311	-
450	18	-	409.6	366.8	457.2	461.8	462.3	431.8	-	457.0	915	597	533.4	162.0	327	-
500	20	-	455.6	408.0	508.0	513.1	514.4	482.6	-	508.0	985	641	584.2	177.8	356	-
600	24	-	547.6	490.6	609.6	616.0	616.0	584.2	-	610.0	1170	762	692.2	203.2	406	-

- 備考 1. SW, WN形の内径寸法 (B) は、注文者の指定による。
 2. SW, WNの重量はスケジュール80の場合を示す。
 3. SW形はクラス1500呼び径15~65を、またSO形はクラス1500呼び径15~65を規定している。

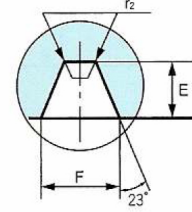
BL-RF形



RTJ形



溝の詳細



クラス900 PN150

単位 : mm

J P I 規格										重 量 (kg)			呼 び 径	
ソケット 深さ	ボルト穴			リングジョイント座						WN	SO	BL	A	B
	中心径	数	径	座径 (最小)	中心径	リング 番号	深	幅	隅の半径					
d_1	C			K	P		E	F	r_2					
呼び径15~65まではクラス1500と同じ														
-	190.5	8	26	156	123.83	R31	7.92	11.91	0.8	13.9	11.7	13.2	80	3
-	235.0	8	32	181	149.23	R37	7.92	11.91	0.8	22.7	19.7	22.1	100	4
-	279.4	8	35	216	180.98	R41	7.92	11.91	0.8	36.6	32.2	36.6	125	5
-	317.5	12	32	241	211.12	R45	7.92	11.91	0.8	48.7	41.9	47.7	150	6
-	393.7	12	39	308	269.88	R49	7.92	11.91	0.8	83	71	83	200	8
-	469.9	16	39	362	323.85	R53	7.92	11.91	0.8	123	102	122	250	10
-	533.4	20	39	419	381.00	R57	7.92	11.91	0.8	167	136	174	300	12
-	558.8	20	42	467	419.10	R62	11.13	16.66	1.5	190	152	206	350	14
-	616.0	20	45	524	469.90	R66	11.13	16.66	1.5	233	184	259	400	16
-	685.8	20	51	594	533.40	R70	12.70	19.84	1.5	317	256	366	450	18
-	749.3	20	54	648	584.20	R74	12.70	19.84	1.5	400	317	461	500	20
-	901.7	20	67	772	692.15	R78	15.88	26.97	2.4	737	605	875	600	24

クラス1500 PN250

J P I 規格										重 量 (kg)			呼 び 径	
ソケット 深さ	ボルト穴			リングジョイント座						WN	SO	BL	A	B
	中心径	数	径	座径 (最小)	中心径	リング 番号	深	幅	隅の半径					
d_1	C			K	P		E	F	r_2					
10	82.6	4	22	60.5	39.67	R12	6.35	8.74	0.8	1.92	1.78	1.81	15	1/2
11	88.9	4	22	66.5	44.45	R14	6.35	8.74	0.8	2.57	2.34	2.43	20	3/4
13	101.6	4	26	71.5	50.80	R16	6.35	8.74	0.8	3.74	3.42	3.56	25	1
14	111.1	4	26	81.0	60.33	R18	6.35	8.74	0.8	4.36	3.92	4.16	(32)	1 1/4
16	123.8	4	29	92.0	68.27	R20	6.35	8.74	0.8	6.02	5.40	5.80	40	1 1/2
17	165.1	8	26	124	95.25	R24	7.92	11.91	0.8	11.1	9.98	10.2	50	2
19	190.5	8	29	137	107.95	R27	7.92	11.91	0.8	14.9	13.4	13.9	65	2 1/2
-	203.2	8	32	168	136.53	R35	7.92	11.91	0.8	20.1	-	19.3	80	3
-	241.3	8	35	194	161.93	R39	7.92	11.91	0.8	31.6	-	29.9	100	4
-	292.1	8	42	229	193.68	R44	7.92	11.91	0.8	58	-	59	(125)	5
-	317.5	12	39	248	211.12	R46	9.52	13.49	1.5	70	-	72	150	6
-	393.7	12	45	318	269.88	R50	11.13	16.66	1.5	118	-	121	200	8
-	482.6	12	51	371	323.85	R54	11.13	16.66	1.5	207	-	211	250	10
-	571.5	16	54	438	381.00	R58	14.27	23.01	1.5	312	-	318	300	12
-	635.0	16	60	489	419.10	R63	15.88	26.97	2.4	407	-	422	350	14
-	704.8	16	67	546	469.90	R67	17.48	30.18	2.4	522	-	559	400	16
-	774.7	16	74	613	533.40	R71	17.48	30.18	2.4	689	-	765	450	18
-	831.8	16	80	673	584.20	R75	17.48	33.32	2.4	854	-	969	500	20
-	990.6	16	93	794	692.15	R79	20.62	36.53	2.4	1372	-	1566	600	24